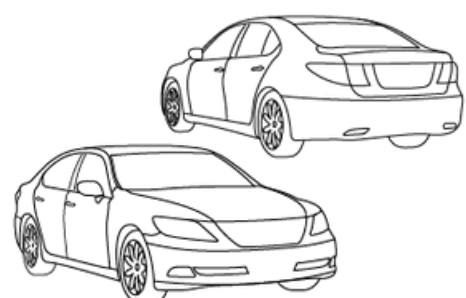


## AUTOCASCO



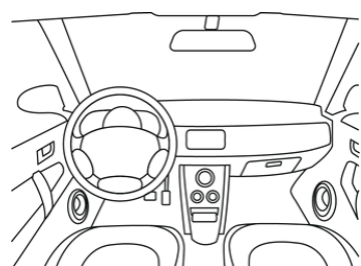
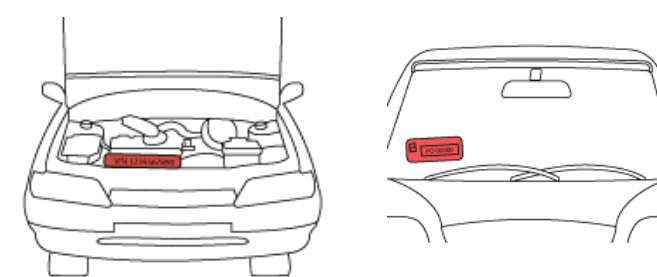
### 1 Przód i tył pojazdu - zdjęcia po przekątnej

Zrób zdjęcie z prawego przedniego narożnika pojazdu. Widoczny powinien być przód i prawy bok wraz z przednią tablicą rejestracyjną oraz naklejką holograficzną dotyczącą numeru rejestracyjnego pojazdu. Drugie zdjęcie zrób z lewego tylnego narożnika. Widoczny powinien być tył i lewy bok pojazdu wraz z tylną tablicą rejestracyjną.

**Pamiętaj, że co najmniej jedno z wykonanych zdjęć, o których mowa powyżej, powinno obejmować dach pojazdu.**

### 2 Numer VIN

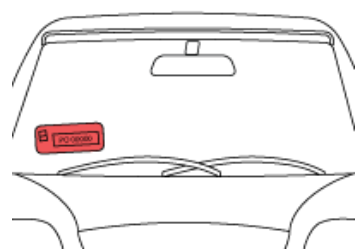
Zrób zdjęcie pola z numerem VIN wybitym na karoserii pojazdu. Jeśli nie jest to możliwe, na tabliczce znamionowej lub na podszybiu.



### 3 Deska rozdzielcza i stan licznika

Zrób zdjęcie wnętrza pojazdu z deską rozdzielczą i rodzajem skrzyni biegów. Widoczne powinno być wnętrze całej kabiny pojazdu.

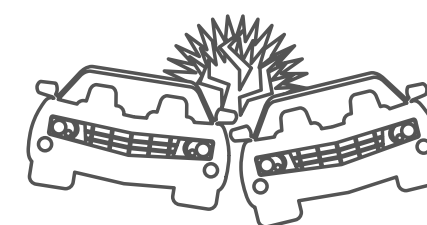
## UBEZPIECZENIE SZYB



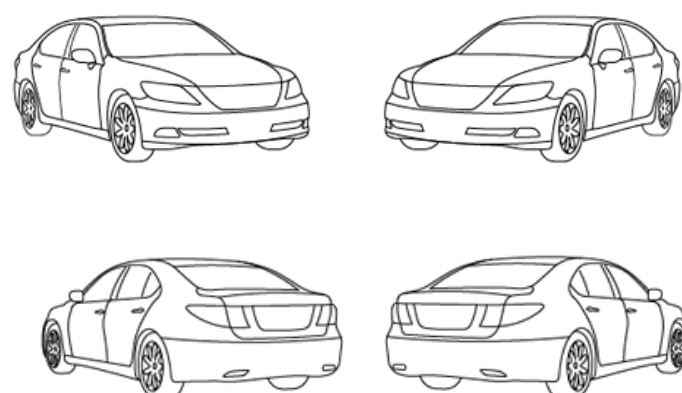
- 1 Zrób zdjęcie szyby czołowej. Widoczny powinien być numer rejestracyjny na naklejce kontrolnej umieszczonej na szybie.

## USZKODZENIA POJAZDU

- 1 Jeżeli ubezpieczany pojazd posiada drobne uszkodzenia (np. zarysowania powłoki lakierniczej, drobne odpryski lakieru w okolicy zamków drzwi), zrób dodatkowe zdjęcia i opisz je szczegółowo w komunikacji z Agentem.



## PAKIET MIEJSKI PARKINGOWY



- 1 Zrób zdjęcie z przodu pojazdu z prawego narożnika.
- 2 Zrób zdjęcie z przodu pojazdu z lewego narożnika.
- 3 Zrób zdjęcie z tyłu pojazdu z prawego narożnika.
- 4 Zrób zdjęcie z tyłu pojazdu z lewego narożnika.